

RSA

AG DUL AR SCOIL

Treoir do thuismitheoirí le leanaí a
thabhairt ar scoil slán sábháilte



Siúl chun na Scoile

■ Léiríonn taighde nár chóir do leanaí faoi 12 bliain d'aois bóithre a thrasnú leo féin. Níl siad ábalta a dhéanamh amach cén fhad uathu atá carr nó cé chomh tapa is atá sé ag gluaiseacht. Ba chóir do dhuine fásta freagrach iad a thabhairt chun na scoile.

■ Ba chóir éadaí ard-infheictheachta a bheith ar leanaí amuigh ag siúl.

■ Mura bhfuil aon chosán ann, ní mór siúl chomh fada ar thaobh na lámhe deise ar an mbóthar agus is féidir (ag dul in aghaidh an tráchta).

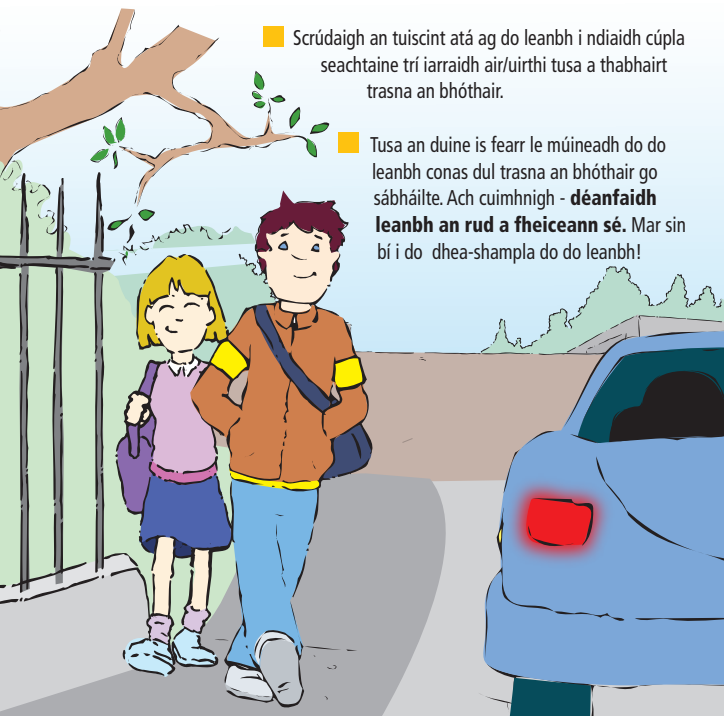
■ Roghnaigh bealach sábháilte chun na scoile agus bíodh greim agat ar lámh do linbh an t-am ar fad.

■ Ná lig do do leanbh dul trasna an bhóthair idir dhá charr páirceáilte. Tá sin thar a bheith contúirteach mar ní bheidh tiománaí ábalta do leanbh a fheiceáil. Taispeáin do do leanbh conas dul trasna an bhóthair **trí dhea-shampla** a thabhairt. Roghnaigh áiteanna sábháilte le trasnú agus mínigh do do leanbh cén fáth ar roghnaigh tú iad, i.e. droichead coisithe, trasrian síogach, le Garda, nó le maor scoile sóisearach nó sinsearach.

■ Bí cinnte go stopann do leanbh ar imeall an chosáin agus bain úsáid as an gCód Sábhála (féach thall) i gcónaí.

■ Scrúdaigh an tuisceant atá ag do leanbh i ndiaidh cúpla seachtaine trí iarraidh air/uirthi tusa a thabhairt trasna an bhóthair.

■ Tusa an duine is fearr le múineadh do do leanbh conas dul trasna an bhóthair go sábháilte. Ach cuimhnigh - **déanfaidh leanbh an rud a fheiceann sé**. Mar sin bí i do dhea-shampla do do leanbh!



Ag taisteal ar an mbus

- Múin do do leanbh a bheith an-chúramach agus iad ag dul isteach ar iompar poiblí nó ag tuirlingt de.
- Abair leo seasamh siar ar an gcosán nó ar an gciumhais agus iad ag fanacht ar bhus.
- Sula dtéann siad trasna an bhóthair, ba chóir dóibh fanacht go mbeidh an bus imithe agus radharc soiléir acu ar an dá thaobh.
- Agus é/í ar an mbus, ba chóir do do leanbh fanacht sa suíochán don aistear ar fad.
- Má tá criosanna sábhála ar fáil, ní mór iad a chaitheamh.
- Cuir málaí scoile faoin suíochán.



Do leanbh a thiomáint chun na scoile

- Ba chóir leanaí a dhaingniú sa suíochán cúil i srian sábháilteachta atá oiriúnach dá meáchan agus dá n-airde. Ní mór do leanaí atá faoi 150cm ar airde agus faoi 36kg i meáchan an srian sábháilteachta ceart a úsáid agus iad ag taisteal i gcarranna nó i bhfeithicilí earraí. Bí cinnte nach bhfuil siad in ann na doirse ná na fuinneoga a oscailt.
- Níor cheart leanaí a fhágáil leo féin i bhfeithicil riamh, **fiú ar feadh tréimhse an-ghearr.**
- Páirceáil agus bailigh do leanaí ar thaobh na scoile den bhóthar nuair is féidir. Ná páirceáil ar an taobh eile den bhóthar agus ná glaoigh trasna ar do leanbh riamh.
- Ná páirceáil in áit ar bith má tá comhartha tráchta nó marcáil bhóithre ag cur cosc ar pháirceáil. Is nuair a bhíonn siad ag dul trasna an bhóthair idir carranna is mó a bhíonn leanaí i mbaol. Ní amháin nach mbeidh an leanbh in ann carranna atá ag teacht a fheiceáil, ní bheidh tiománaithe in ann an leanbh a fheiceáil.
- Tabhair aird ar maoir scoile.
- Tiománaithe; tabhair go leor spáis do rothaithe.
- Bí i do dhea-shampla do leanaí trí do chrios sábhála a chaitheamh i gcónaí.

Rothaíocht

- Léiríonn taighde nach bhfuil na scileanna ná an taithí cuí ag leanaí faoi bhun 12 bhliana d'aois le go mbíonn siad sábháilte i measc tráchta leo féin. Níor cheart dóibh a bheith ag rothaíocht ar bhóthar riamh gan duine fásta freagrach ina dteannta.
- Is faoi thuismitheoirí atá sé cinneadh a dhéanamh an bhfuil a leanbh sách críonna le bheith ag rothaíocht ar bhóithre poiblí. Má chinntear amhlaidh, ba chóir dóibh a bheith cinnte go bhfuil an oiliúint chuí agus na scileanna iomchuí ag an leanbh. Tá sé tábhachtach go mbeidh tuiscint ag do leanbh ar nithe a d'fhéadfadh a bheith contúirteach agus cosaint acu ina n-aghaidh.
- Ba chóir a mhúineadh do leanaí gur feithicil í rothar agus go gcaithfear rialacha an bhóthair a leanúint ar nós gach úsáideoir bóthair eile. Abair le do leanaí go gcaithfidh rothaithe aird a thabhairt ar shoilse tráchta chomh maith agus go gciallaíonn dearg Stop.
- Moltar do rothaithe leas a bhaint as raonta rothaíochta, más ann dóibh. De réir an dlí, caithfidh rothaithe leas a bhaint as raonta rothaíochta atá mar chuid de limistéar/shráid coisithe nó as rian rothaíochta in aghaidh an tsrutha. Sa chás nach bhfuil aon raon rothaíochta ann, fan ar thaobh na lámhe clé den bhóthar.
- Bí cinnte nach mbeidh an rothar ró-bheag nó ró-mhór ag do leanbh agus go bhfuil sé/sí breá ábalta na coscáin a úsáid.
- Seiceáil go bhfuil coscáin, soilse, frithchaitheoirí, boinn agus cloigín an rothair ag obair mar is ceart.
- Bí cinnte go bhfuiltear in ann do leanbh a fheiceáil go héasca agus go gcaitheann sé/sí crios sábhála agus éadaí geala. Dá mhéad an fheiceálacht, is é is ísle an baol.
- Mar gheall ar chomh leochaileach is atá siad, ba chóir do rothaithe clogad cosantach a chaitheamh an t-am ar fad. Cé nach ceanglas dlí é, moltar go hard do rothaithe clogad nach bhfuil ró-mhór ná ró-bheag a chaitheamh agus a chinntiú go dtéann orthu i gceart.
- Le tuilleadh eolais a fháil maidir le rothaíocht shábháilte, féach www.rsa.ie



Ag taisteal ar an Luas

- Coinnigh do leanbh gar duit.
- Bain úsáid as trasbhealaí ainmnithe le dul trasna an bhóthair.
- Agus sibh ag fanacht ar an Luas, múin do do leanbh le seasamh ar an ardán taobh thiar den líne bhán
- Bí cinnte go bhfuil greim mhaith ar a lámh agat agus sibh ag dul isteach ar an traein agus ag tuirlingt di.
- Bí cinnte go seasann do leanbh siar ó na doirse nuair a bhuaileann an ton rabhaidh agus nuair a thosaíonn na soilse ag scalladh - ciallaíonn seo go bhfuil na doirse ar tí dúnadh.
- Ar an Luas, ba chóir do do leanbh fanacht sa suíochán don aistear ar fad.
- Mura bhfuil suíochán ar fáil, bí cinnte go mbíonn greim ag do leanbh ar na ráillí láimhe atá ar fáil.
- Cuir málaí scoile faoin suíochán.



Eolas

Larr ar mhúinteoir do linbh an acmhainn teagaisc **"Bí Sábháilte"** atá mar chuid den churaclam OSPS a úsáid chun sábháilteacht ar na bóithre a mhúineadh do do leanbh. Le tuilleadh eolais a fháil maidir le hacmhainní i scoileanna, féach www.rsa.ie

An Cód Sábhála

Foghlaim an Cód!

Aon, dó, trí, sábháilteacht!

Ceathar, cúig, sé, sábháilteacht!

Aon, dó, trí, ceathar, cúig, sé, An Cód Sábhála!



Curfá

Cuimhnigh ar...

Aon - bíodh áit shlan agat

Dó – ná rith, fan is éist

Trí – bí ar d'airdeall sula dtrasnaíonn tú bóthar

Ceathar – lig cead don trácht dul tharat

Cúig – 'sin ag siúl díreach trasna

Sé – ar d'airdeall 'sé An Cód Sábhála



Áit shlán, **Stop** is **Fan**

Áit shlán, **Stop** is **Fan**

Anois caith **Súil Thart**

An bhfuil torann, trácht ag teacht?

Má tá **Fág É Slán**

Go dtí go bhfuil an **bóthar Slán**

Siúl **Díreach trasna** an bhóthair

Ar d'airdeall, 'sé an Cód



Páirc Ghnó Ghleann na Muaidhe, Cnoc an tSabhaircín, Bóthar Bhaile Átha Cliath, Béal an Átha, Co. Mhaigh Eo
Moy Valley Business Park, Primrose Hill, Dublin Road, Ballina, Co. Mayo
locall: 1890 50 60 80 fax: (096) 25 252
email: info@rsa.ie website: www.rsa.ie

Féach www.rsa.ie/childsafetyincars le haghaidh tuilleadh eolais.

